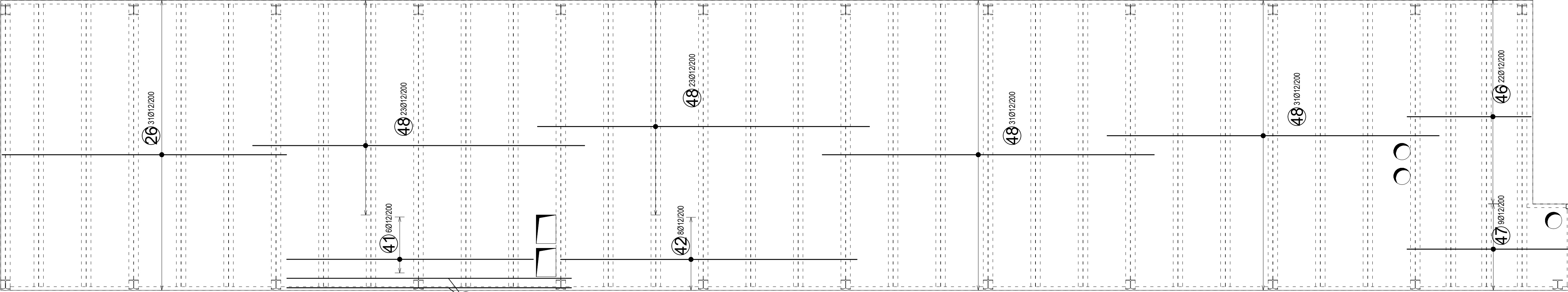
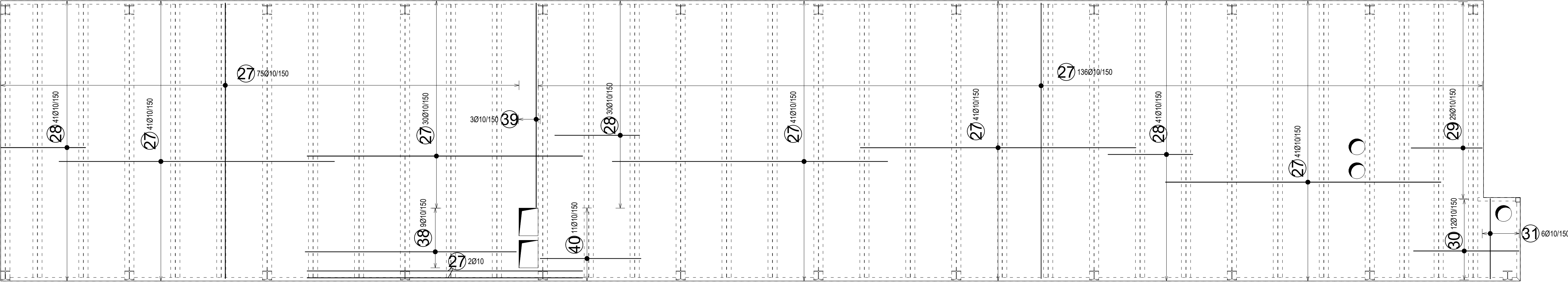


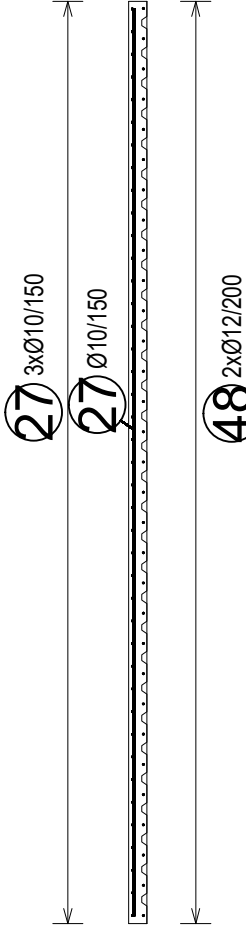
Stropná doska nad 3.NP - spodná výstuž



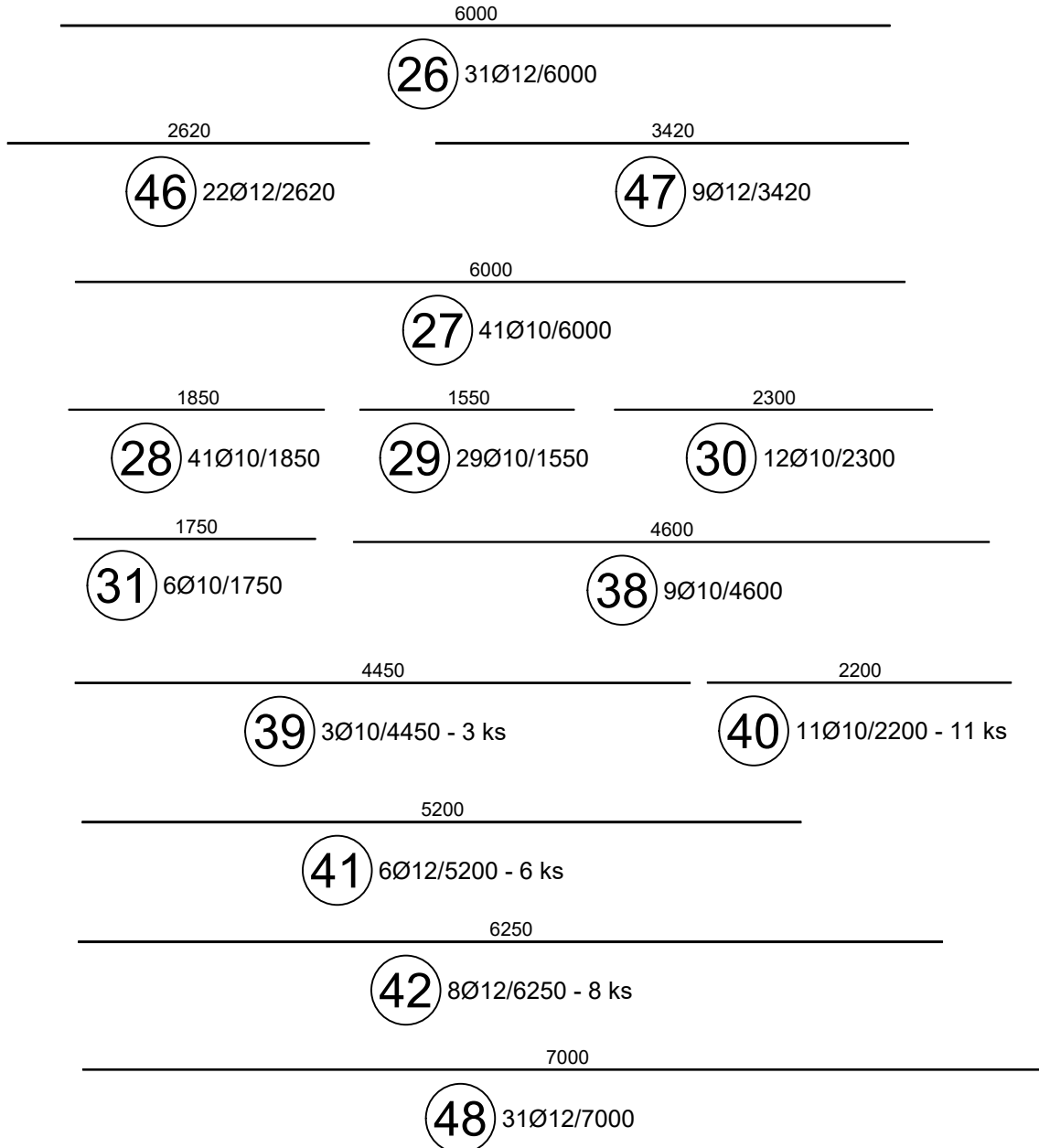
Stropná doska nad 3.NP - horná výstuž



Priečny rez



Výkaz výstuže				
C.	D	Dĺžka	Počet	Dĺžka
pol.	[mm]	[m]	ks.	B500B
26	12	6.000	33	10
27	10	6.000	407	12
28	10	1.850	112	2442.000
29	10	1.550	29	207.200
30	10	2.300	12	44.950
31	10	1.750	6	27.600
38	10	4.600	9	10.500
39	10	4.450	3	41.400
40	10	2.200	11	13.350
41	12	5.200	6	24.200
42	12	6.250	8	31.200
46	12	2.620	22	50.000
47	12	3.420	9	57.640
48	12	7.000	108	30.780
Celková dĺžka				756.000
Špecifická hmotnosť				2811.200
Hmotnosť [kg]				1123.620
Hmotnosť celkom [kg]				0.617
				0.888
				1734.510
				997.775
				2732.285



ZÁSADY PRE STYKOVANIE VÝSTUŽE V bm:
- UVEDENÉ SÚ MINIMÁLNE PRESAHY PRE PRÍSLUŠNÉ PROFILY VÝSTUŽE.

Ø 8 ... 500 mm

Ø 10 ... 610 mm

Ø 12 ... 730 mm

Ø 14 ... 850 mm

Ø 16 ... 970 mm

Ø 18 ... 1090 mm

Ø 20 ... 1210 mm

Ø 22 ... 1330 mm

Ø 25 ... 1510 mm

Ø 28 ... 1700 mm

SCHÉMA "PS- PRESTRIEDANIE STYKOV"

ČÍSLO POLOŽKY

ČÍSLO POLOŽKY

X

Y

min Lbd

min Lbd

X

Y

min Lbd

min Lbd

X

Y

min Lbd

min Lbd

SCHÉMA UKLADANIA VRSTVIE VÝSTUŽE PRE DOSKY

OZNAČENIE VRSTVIE VÝSTUŽE

PORADIE VRSTVIE:

1.VRSTVA

2.VRSTVA

! OPATRENIE PROTI ÚRAZOM !

ROVNO UKONČENÉ PRÚTY VÝSTUŽE MUSIA BYŤ ZAKRYTÉ ALEBO ZAHNUTÉ (BEZ SKRÁTENIA ICH STYKOVACEJ DĹŽKY)

LEGENDA:

1 PRÚTY VÝSTUŽE-ČÍSLO POLOŽKY

2 SIETE-ČÍSLO POLOŽKY

UPOZORNENIA:

- 1) ROZMERY STRMEŇOV SÚ KÓTOVANÉ NA VONKAJŠIE ROZMERY
- 2) ROZDELOVACIA VÝSTUŽ, AK NIE JE UVEDENÉ INAK, TAK SA PREKRÝVA PODLA STN 73 1201
- 3) OHYBY, HÁKY A SLÚČKY VYKONÁVAŤ PODLA EUROKÓDU EC2
- 4) DOLNÉ A HORNÉ KRYTIE V STENÁCH JE KRYTIE BOČNÉ

PRACOVNÁ ŠKÁRA

DILATAČNÝ PÁS

BITUMEN, TESNIACI PLECH

H - HORE

D - DOLE

S - STRED

OLEM - OLEMOVANIE

PVOP - PRI VONKAJŠOM POVRCHU

PVNP - PRI VNÚTORNOM POVRCHU

TK - THERMOKORB

MS - MONTÁŽNY STRMEŇ

ŠV - ŠTARTOVACIA VÝSTUŽ

POZNÁMKY:

- VÝTAH VÝSTUŽE JE KÓTOVANÝ NA VONKAJŠIE HRANY PRŮTA
- VÝSTUŽ NESTYKOVAŤ V JEDNOM MIESTE, STYKY PRESTRIEDAŤ
- VŠETKY ROZMERY PVERIŤ NA STAVBE
- ROZDELY MEDZI ARCHITEKTONICKÝMI, TZB A STATICKÝMI VÝKRESMI OHĽÁSIŤ HL. INŽINIEROVI PROJEKTU
- PLATI VÝKRES S POSLEDNOU REVÍZIOU, NEJASNOSTI KONZULTOVAŤ S PROJEKTANTOM
- * - VÝSTUŽ LOKÁLNE PRERUŠIŤ ALEBO POSUNÚŤ

Navrhnuté podľa STN EN 1992-1

Trieda betónu:	STN EN 206-1 - C25/30 - XC2(SK) - Cl 0,4 - Dmax=16 - S3
Krytie Cnom(DOLE):	25mm
Krytie Cnom(HORE):	25mm
Trieda bet.výstuže:	B500 B
Siete:	-

MINIMÁLNE VNÚTORNÉ PRIEMERY ZAKRIVENIA PRŮTOV PRE OHYBY/HÁKY A SLÚČKY (EC2 tab.8.1)

MINIMÁLNE VNÚTORNÉ PRIEMERY ZAKRIVENIA PRŮTOV PRE OHYBY/HÁKY A SLÚČKY (EC2 tab.8.1)

MINIMÁLNE VNÚTORNÉ PRIEMERY ZAKRIVENIA PRŮTOV PRE OHYBY/HÁKY A SLÚČKY (EC2 tab.8.1)

MINIMÁLNE VNÚTORNÉ PRIEMERY ZAKRIVENIA PRŮTOV PRE OHYBY/HÁKY A SLÚČKY (EC2 tab.8.1)

MINIMÁLNE VNÚTORNÉ PRIEMERY ZAKRIVENIA PRŮTOV PRE OHYBY/HÁKY A SLÚČKY (EC2 tab.8.1)

MINIMÁLNE VNÚTORNÉ PRIEMERY ZAKRIVENIA PRŮTOV PRE OHYBY/HÁKY A SLÚČKY (EC2 tab.8.1)

MINIMÁLNE VNÚTORNÉ PRIEMERY ZAKRIVENIA PRŮTOV PRE OHYBY/HÁKY A SLÚČKY (EC2 tab.8.1)

MINIMÁLNE VNÚTORNÉ PRIEMERY ZAKRIVENIA PRŮTOV PRE OHYBY/HÁKY A SLÚČKY (EC2 tab.8.1)

MINIMÁLNE VNÚTORNÉ PRIEMERY ZAKRIVENIA PRŮTOV PRE OHYBY/HÁKY A SLÚČKY (EC2 tab.8.1)

Dištančné prvky:

1,0 Ks. no m²

Pre d=150 mm: 64ks. DS5 dl.=2,00m (0,51Kg/Ks.)

POZNÁMKY:

- PLATIA VÝKRESY S POSLEDNOU REVÍZIOU
- NA STAVBE JE POTREBNÉ DVERIŤ OKÓTOVANÉ ROZMERY A ODCHÝLKY NAHLÁSIŤ HL. INŽINIEROVI PROJEKTU
- OTVORY A PRESTUPY CEZ KONŠTRUKCIU KOORDINOVAŤ S OSTATNÝMI PROFESIAM (ZTI, VZT, UK, ELI,...)
- NEJASNOSTI NAHLÁSIŤ STAVEBNÉMU DOZORU
- VŠETKY NAVRHNUTÉ SYSTÉMOVÉ PRVKY PREVIESŤ PODLA TECHNOLOGICKÉHO PREDPISU VÝROBCU
- PRE ROZVODY ELEKTRO BUDÚ DO ŽELEZOBETÓNOVÝCH KONŠTRUKCIÍ OSADENÉ TRUBKY PODLA PROJEKTU ELEKTRO
- DO DEBNENIA JE POTREBNÉ PRED BETONÁŽOU OSADIŤ VŠETKY PRVKY TECHNOLOGICKÉHO ZARIADENIA BUDOV (VIĎ PRÍSLUŠNÚ PROFESIU)
- VÝSTUŽ V STROPNÝCH DOSKÁCH KRIŽUJÚCA OTVORY DO PRIEMERU DIA.350mm ROZHRNÚŤ KU KRAJU OTVOROV

ADIZ

ARCHITEKTÚRA A DIZAJN

Zodp. projektant:

Ing. Marek Meščík
autor, stav. inžinier
Krajná 9A Trnava 917 01

Kreslil:

Ing. René Varga

Investor:

Banskobystrický samosprávny kraj
Nám. SNP 23 Banská Bystrica 97401

Údaje o stavbe:

Prístavba objektu strednej zdravotníckej školy

Kraj: Banskobystrický

Okres: Banská Bystrica

Katastr.úz.: Banská Bystrica

Parcela č.: 2514/1; 3; 4; 5; 6; 22

Údaje o projekte:

Arch.č.: 434/23

Dátum: 3.5.2023

Stupeň: DRP

Profesia: Statika

Staveb.obj: --

Formát: --

Mierka: 1:50

Rev.: 00

Názov výkresu

Výkres výstuže stropnej dosky nad 3.NP

č. výkresu č. paré

S-10